

HOFFMANN | KOVACEVIC | PIDPARUBOCHA

EVALUATIONSBERICHT

ZUR QUALITÄT IN DEN STUDIUM INTEGRALE VERANSTALTUNGEN

PROFESSIONALCENTER

PROFILLINIENREPORT
2023



ProfessionalCenter
Universität zu Köln

The background of the page features a large, light gray watermark of the official seal of the University of Cologne. The seal is circular and contains a central figure of the Virgin Mary seated on a throne, holding the Christ Child on her lap. To the left, a kneeling figure is shown in a gesture of prayer or offering. The Latin text 'UNIVERSITAS COLONIENSIS' is inscribed around the perimeter of the seal.

PROREKTORAT FÜR LEHRE UND STUDIUM

Prof.'in Dr. Beatrix Busse

WISSENSCHAFTLICHE LEITUNG

Prof. Dr. Michael Schemmann

GESCHÄFTSFÜHRUNG

Dr. Carlo Klauth

EVALUATIONSTEAM

Lena Hoffmann, M.Sc.

Thea Kovacevic, B.A.

Yekateryna Pidparubocha

OKTOBER 2023

IMPRESSUM UND KONTAKT

Universität zu Köln
ProfessionalCenter

Albertus-Magnus-Platz
50923 Köln

0221 - 470 6961 (Telefon)
0221 - 470 8300 (Telefax)

professionalcenter@uni-koeln.de

ÜBERSICHT EVALUIERTE LEHRVERANSTALTUNGEN:

- Ausbildung bei Kölncampus – Das Kölner Hochschulradio auf der 100,00
- Berlitz®-Englischkurs Brush Up A2
- Berlitz®-Englischkurs „Glencullen“ Level 7
- Berlitz®-Englischkurs „Herbertstown“ Level 8
- Berlitz®-Englischkurs „Hacketstown“ Level 8
- Berlitz®-Französisch-Grundkurs "Avignon"
- Berlitz®-Italienisch-Grundkurs "Milano"
- Berlitz®-Spanisch-Grundkurs "Hermosillo"
- Berlitz®-Spanisch-Grundkurs "Villahermosa"
- Berufszielfindung und Bewerbungstraining: Berufliche Ziele entdecken und erreichen
- Bewerbungstraining für Geisteswissenschaftler:innen
- Data Literacy: Einstieg in die quantitative Datenanalyse und maschinelles Lernen mit R
- Data Literacy: Kompetent mit Daten umgehen – keine Angst vor R, Python und git
- Design your work life – Job-Ideen entwickeln & testen, die mit den eigenen Stärken, Werten und Interessen übereinstimmen
- Digital marketing: Developing social media strategies
- Diversity Management – Der wertschätzende und konstruktive Umgang mit Vielfalt
- English for Academic Purposes
- Erfolgreich kommunizieren für Unternehmen und Startups
- Every number tells a story – Introduction to statistics with R
- Fit für's Ausland – Vorbereitungskurs für das Studium im englischsprachigen Ausland (Englischkurs, Interkulturelles Training & Beratung)
- Gehört, gesehen und verstanden werden – Ganzheitliche und gelingende Kommunikation
- Grundlagen der Fotografie mit Fokus "Portrait"
- „Hart aber (un-)fair?“ – Seminar und praktisches Training zu Fragen der Streitkultur
- Improvisationstheater als Grundlage für Souveränität und Flexibilität
- Intercultural Communication in Business
- Journalistisches Schreiben
- Konflikte erkennen, analysieren und bewältigen
- Kulturjournalismus
- Lernen lernen
- Lernziel Wohlbefinden – Persönlichkeitsentwicklung entspannt, selbst, wirksam gestalten!
- Motivation im Studium – Ohne Aufschieberitis das Studium stressfrei durchziehen
- Nachhaltigkeitsmanager:in – Digitaler IHK-Zertifikatslehrgang
- Persönlichkeitstraining, Kommunikation und Selbstmarketing für den Beruf
- Projektmanager:in – IHK-Zertifikatslehrgang

- R, data visualization & statistics - let's start!
- Recht für Nichtjurist:innen
- Resilienz trifft Agilität – In 8 Wochen zu mehr Fokus, Kreativität und zukunftsorientierter Zusammenarbeit
- Scheitern ist auch nur ein nächster Schritt – Wie Sie mit Umwegen und Hindernissen konstruktiv umgehen
- Schöner schreiben – Texte für PR, Blogs und Social Media
- Selbstmarketing: Die Marke "Ich" & Das kleine 1x1 des Verkaufens
- Service Learning – Interkulturelle Kommunikation in der Begleitung multikultureller (Lern)Gruppen
- Service Learning – Kreative Konzeption & Umsetzung sexualpädagogischer Materialien
- Service Learning – Projektmanagement vor Ort: Haus der Begegnung für Menschen in Meschenich entwickeln!
- Service Learning – Video: Dreh und Schnitt
- Service Learning – Demokratie gestalten. Wir machen wertschätzende Diskussionskultur durch Eventorganisation erlebbar
- Service Learning – Interaktives Storytelling – Erstellung einer digitalen Weltkarte. Geschichten online erzählen und Z
- Stimme und Präsentation
- Stressfrei führen – Führungskompetenzen erwerben, um sich selbst und andere gesund zu führen
- Techniken wissenschaftlichen Arbeitens: Von der Recherche zum fertigen Paper
- Train the Trainer – IHK-Zertifikatslehrgang
- Verhandlungsmanagement
- Werkstatt Nachhaltigkeit
- Zeit- und Selbstmanagement

GESAMTEVALUATION

SOMMERSEMESTER 2023



Gesamtbericht Lehrevaluation SoSe 2023

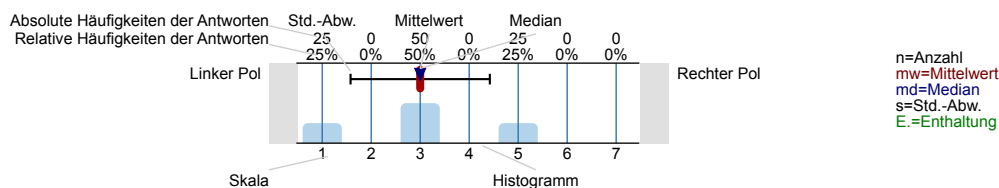
Erfasste Fragebögen = 459



Auswertungsteil der geschlossenen Fragen

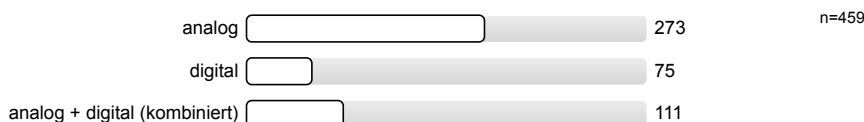
Legende

Frage**text**



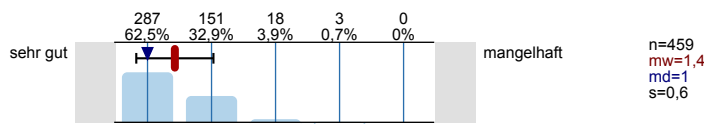
1. Modus

1.1) In welchem Modus hat die LV stattgefunden?

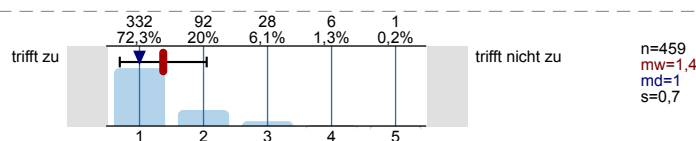


2. Gesamtbewertung

2.1) Die LV ist insgesamt...

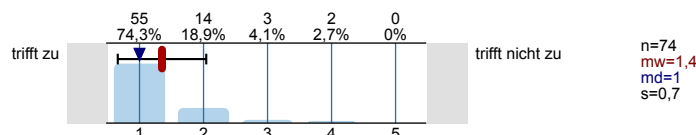


2.2) Ich würde die LV weiterempfehlen.

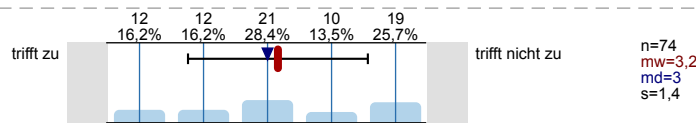


3. Modus Digital

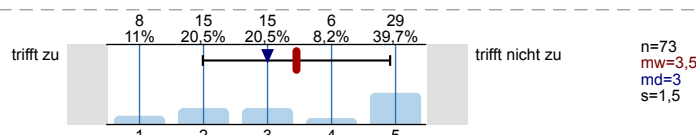
3.1) Die digitale Umsetzung der LV hat insgesamt gut funktioniert.



3.2) Ich hätte eine analoge Variante dieser LV bevorzugt.

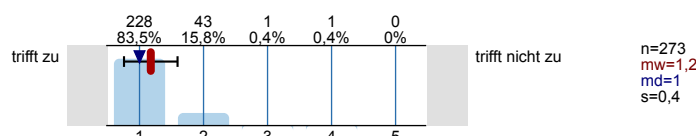


3.3) Ich hätte eine kombinierte Variante dieser LV (analoge + digitale Termine) bevorzugt.

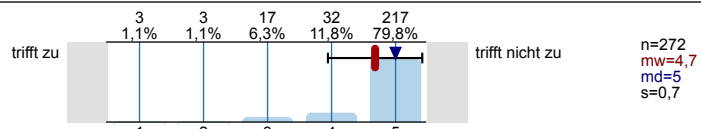


4. Modus Analog

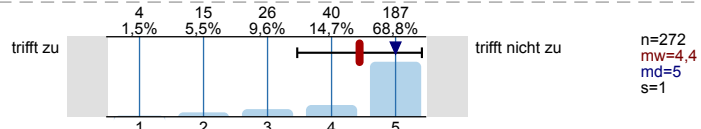
4.1) Die analoge Umsetzung der LV hat insgesamt gut funktioniert.



4.2) Ich hätte eine digitale Variante dieser LV bevorzugt.

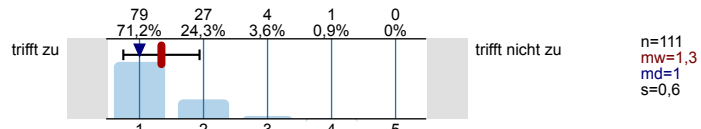


4.3) Ich hätte eine kombinierte Variante dieser LV (analoge + digitale Termine) bevorzugt.

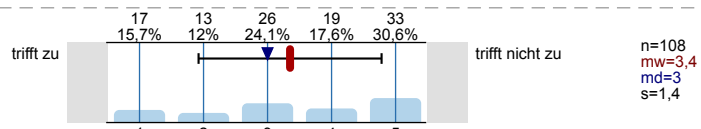


5. Modus Kombiniert (analog + digital)

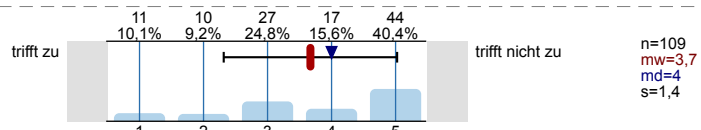
5.1) Die kombinierte Umsetzung der LV (analoge + digitale Termine) hat insgesamt gut funktioniert.



5.2) Ich hätte eine analoge Variante dieser LV bevorzugt.

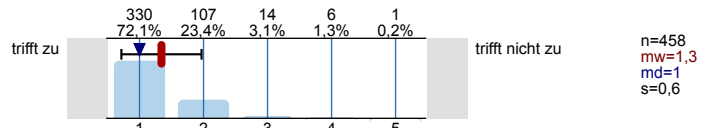


5.3) Ich hätte eine digitale Variante dieser LV bevorzugt.

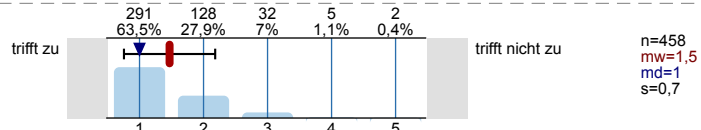


6. Inhalt

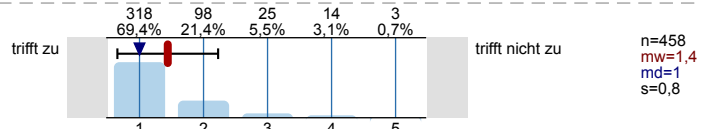
6.1) Die LV hat insgesamt ein klar erkennbares Ziel.



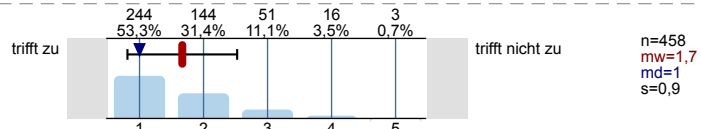
6.2) Jede Einzelsitzung kommt zu einem erkennbaren Ziel.



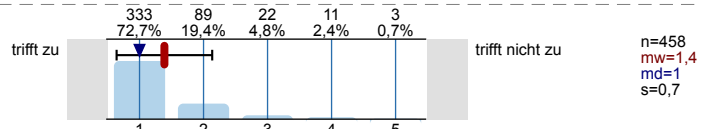
6.3) Die LV hat mein Interesse an der Thematik geweckt.



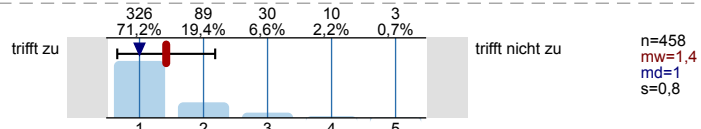
6.4) Ich bin mit den eigenen Lernergebnissen zufrieden.



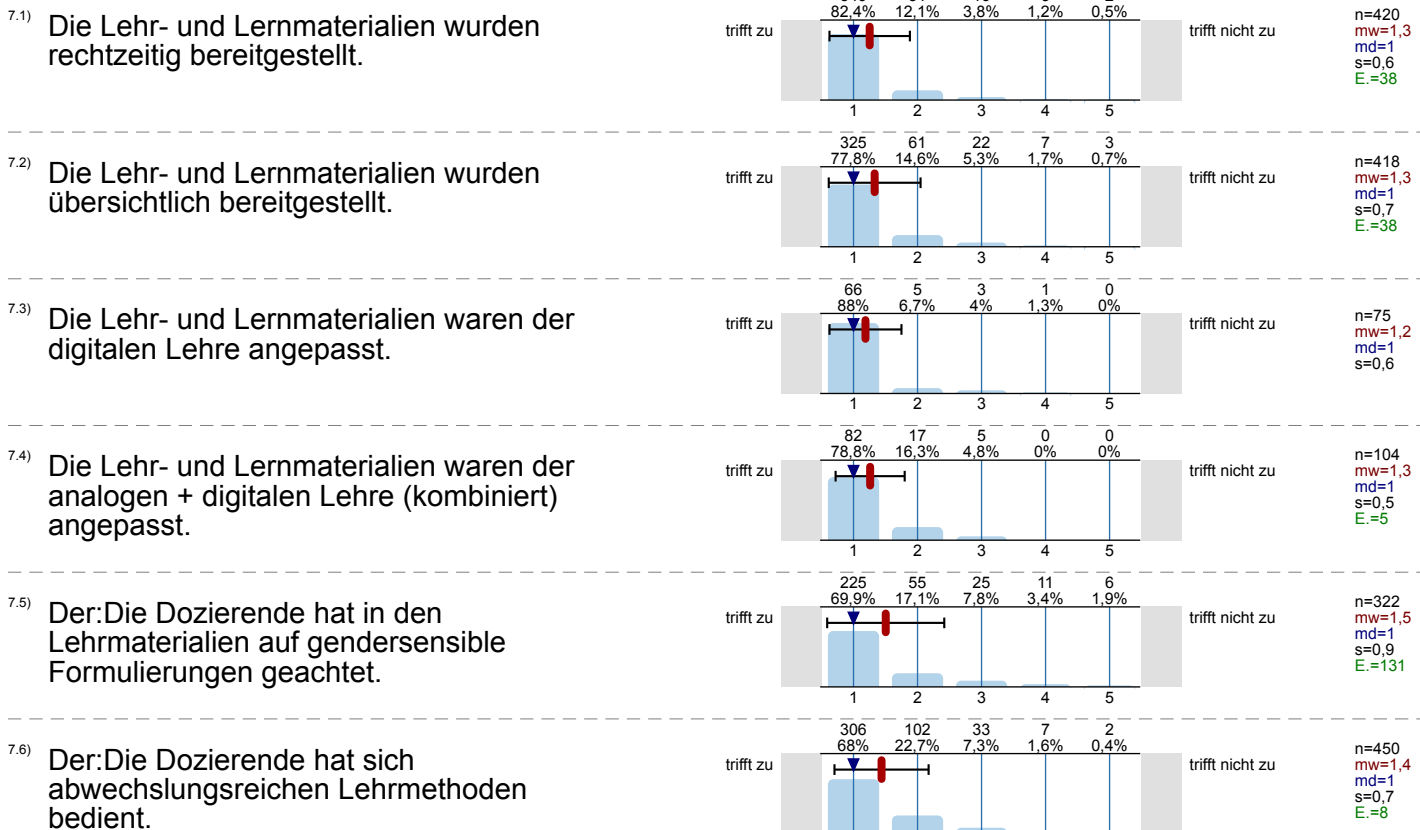
6.5) Der Umfang des Lernstoffs war dem Workload entsprechend angemessen.



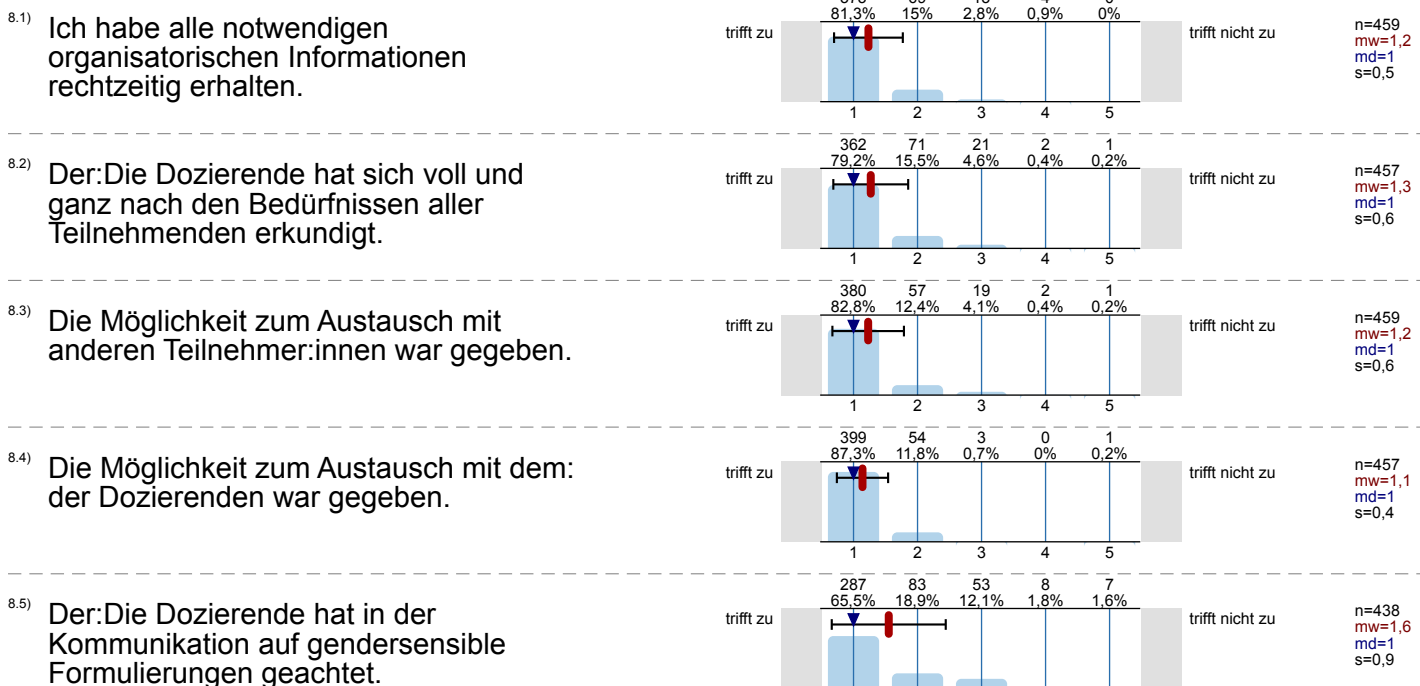
6.6) Das Lerntempo der Veranstaltung war angemessen.



7. Lehrmaterial



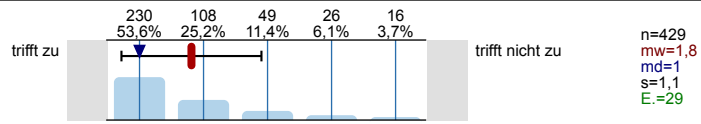
8. Kommunikation



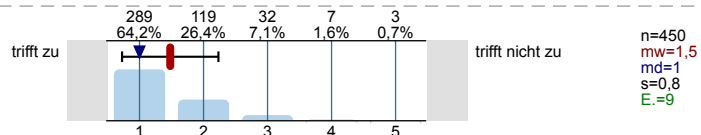
9. Fachkompetenz



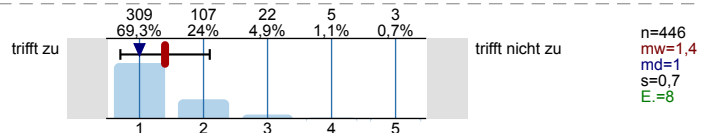
9.2) Die LV ergänzt sinnvoll meinen Studiengang.



9.3) Die LV vermittelt inhaltlich relevante Begriffe und Theorien.

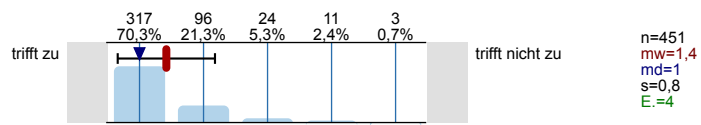


9.4) Methoden/Anwendungstechniken werden vermittelt.

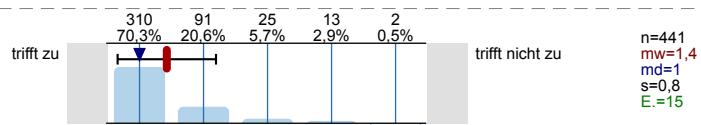


10. Methodenkompetenz

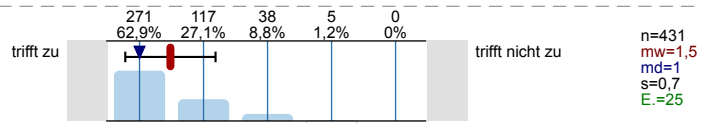
10.1) Ich kann das theoretische Wissen der LV praktisch anwenden.



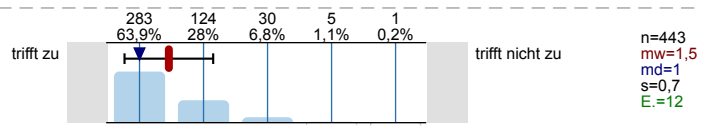
10.2) Ich konnte Techniken/Methoden in der LV ausprobieren.



10.3) Diese Techniken/Methoden kann ich objektiv reflektieren.

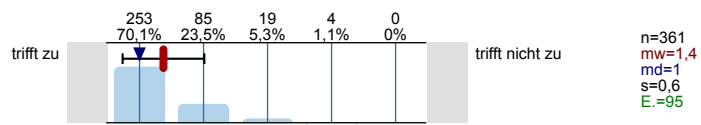


10.4) Ich kann zielführend auf ein Resultat/Produkt hinarbeiten.

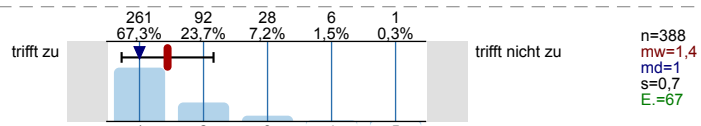


11. Sozialkompetenz

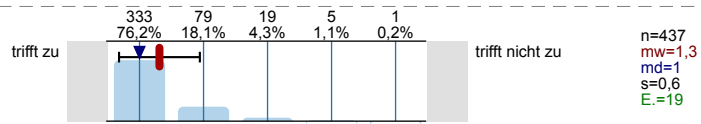
11.1) Mit Konfliktsituationen in der LV kann ich angemessen umgehen.



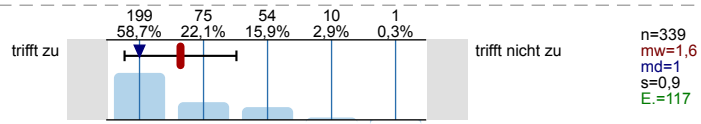
11.2) In der LV/Gruppe kann ich Verantwortung übernehmen.



11.3) Ich kann in der LV auf andere zugehen und Fragen stellen.

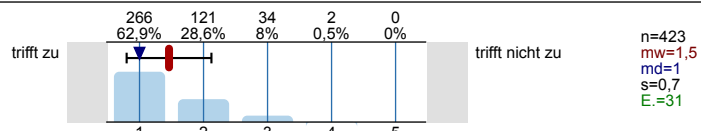


11.4) Ich kann mich in der LV anderen gegenüber durchsetzen.

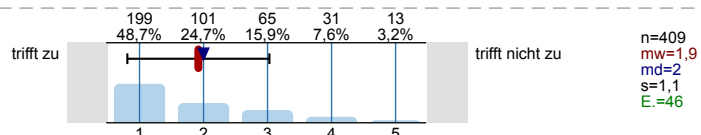


12. Selbstkompetenz

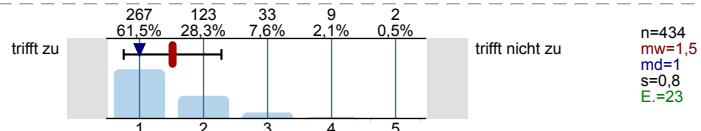
12.1) Ich kann in der LV mit komplexen Sachverhalten umgehen.



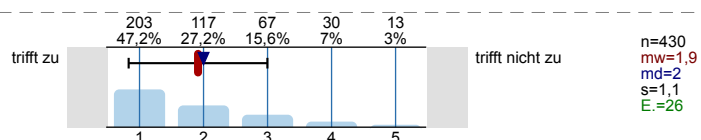
12.2) Die LV fordert/fördert mein Organisationstalent.



12.3) Ich kann in der LV eine Aufgabe strukturiert bearbeiten.

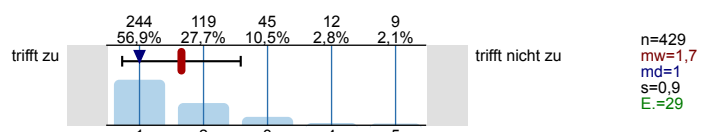


12.4) Ich kann in der LV eigene Schwerpunkte setzen.

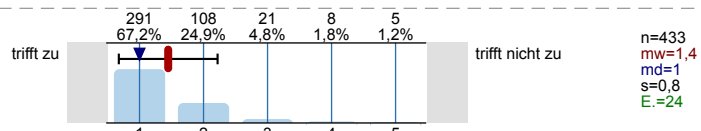


13. Reflexionsvermögen

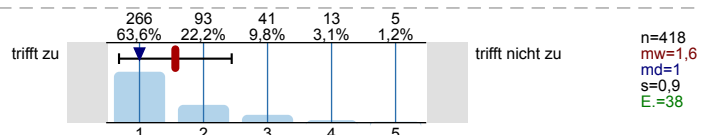
13.1) Die LV fördert kritisches und unabhängiges Denken.



13.2) Ich kann in der LV eigene Ideen und die anderer in Frage stellen.

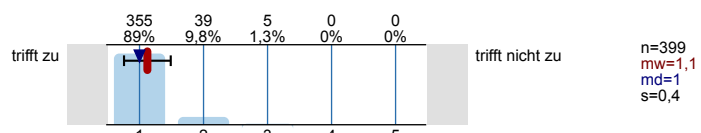


13.3) Ich kann fächerübergreifend über das Thema reflektieren.

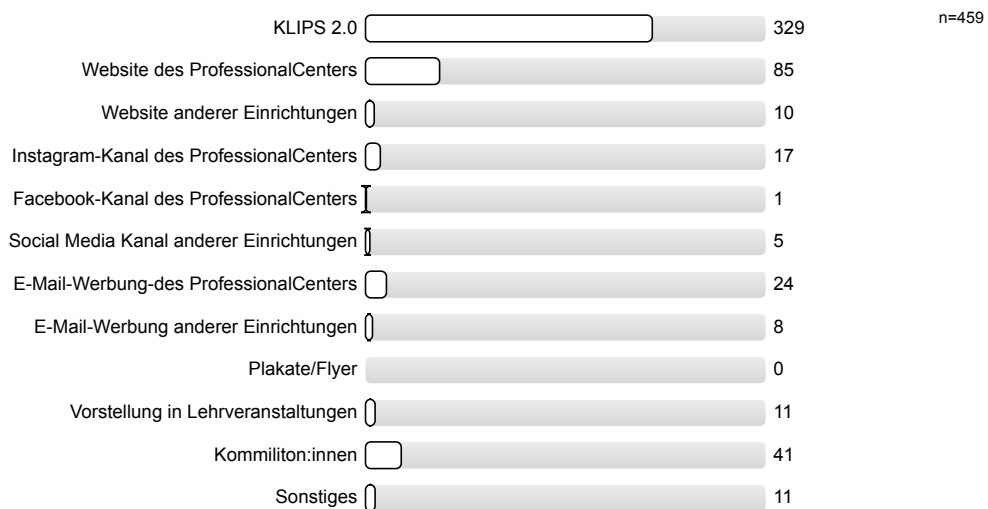


14. Teilnahme & Zugang

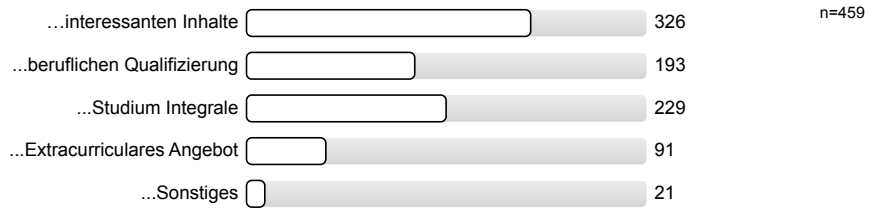
14.1) Ich habe die LV regelmäßig besucht.



14.2) Auf die LV bin ich aufmerksam geworden durch... (Mehrfachnennung möglich)

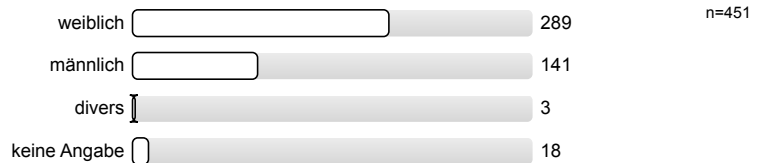


14.4) Ich besuche die LV wegen der/für mein...
(Mehrfachnennung möglich)

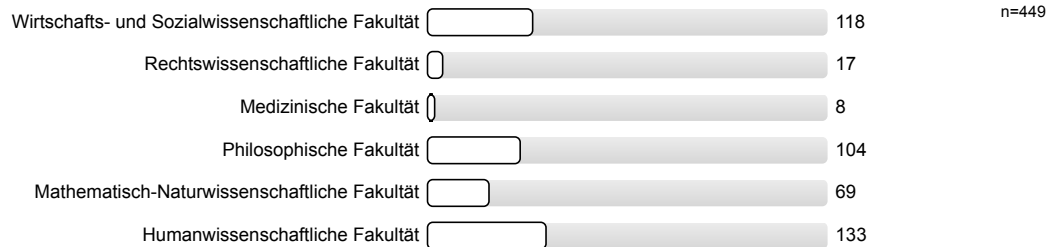


16. Statistische Angaben

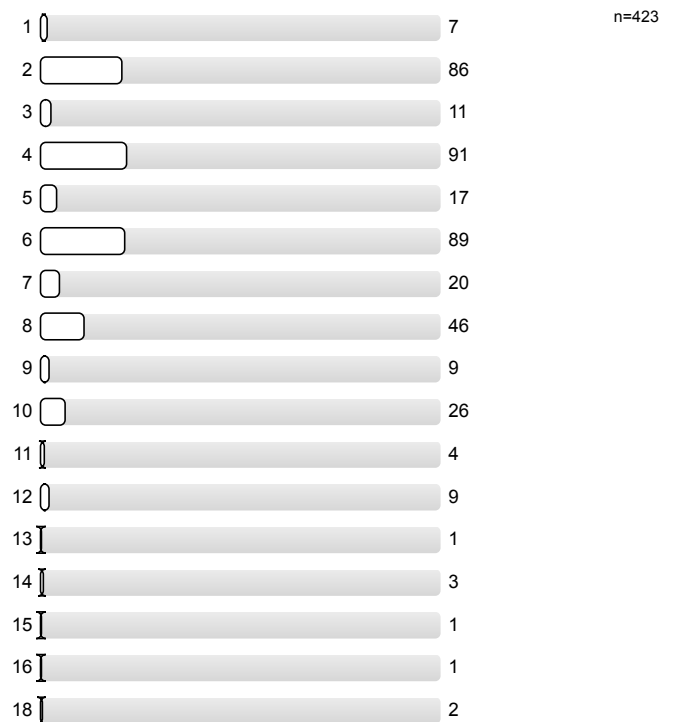
16.1) Ihr Geschlecht:



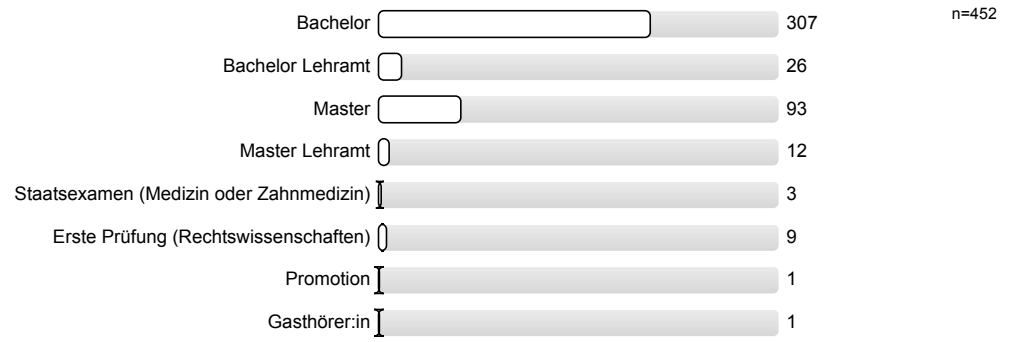
16.2) Welcher Fakultät ist Ihr Studiengang hauptsächlich zugeordnet?



16.3) In welchem Fachsemester studieren Sie?



16.4) Ihr nächster angestrebter Abschluss:





Profillinie




Zusammenstellung: Gesamtbericht Lehrevaluation SoSe 2023

Verwendete Werte in der Profillinie: Mittelwert




2. Gesamtbewertung

2.1) Die LV ist insgesamt...	sehr gut		mangelhaft	n=459	mw=1,4	md=1	s=0,6
2.2) Ich würde die LV weiterempfehlen.	trifft zu		trifft nicht zu	n=459	mw=1,4	md=1	s=0,7




3. Modus Digital

3.1) Die digitale Umsetzung der LV hat insgesamt gut funktioniert.	trifft zu		trifft nicht zu	n=74	mw=1,4	md=1	s=0,7
3.2) Ich hätte eine analoge Variante dieser LV bevorzugt.	trifft zu		trifft nicht zu	n=74	mw=3,2	md=3	s=1,4
3.3) Ich hätte eine kombinierte Variante dieser LV (analoge + digitale Termine) bevorzugt.	trifft zu		trifft nicht zu	n=73	mw=3,5	md=3	s=1,5





4. Modus Analog


4.1) Die analoge Umsetzung der LV hat insgesamt gut funktioniert.	trifft zu		trifft nicht zu	n=273	mw=1,2	md=1	s=0,4
4.2) Ich hätte eine digitale Variante dieser LV bevorzugt.	trifft zu		trifft nicht zu	n=272	mw=4,7	md=5	s=0,7
4.3) Ich hätte eine kombinierte Variante dieser LV (analoge + digitale Termine) bevorzugt.	trifft zu		trifft nicht zu	n=272	mw=4,4	md=5	s=1

5. Modus Kombiniert (analog + digital)







5.1) Die kombinierte Umsetzung der LV (analoge + digitale Termine) hat insgesamt gut funktioniert.	trifft zu		trifft nicht zu	n=111	mw=1,3	md=1	s=0,6
5.2) Ich hätte eine analoge Variante dieser LV bevorzugt.	trifft zu		trifft nicht zu	n=108	mw=3,4	md=3	s=1,4
5.3) Ich hätte eine digitale Variante dieser LV bevorzugt.	trifft zu		trifft nicht zu	n=109	mw=3,7	md=4	s=1,4

6. Inhalt






6.1) Die LV hat insgesamt ein klar erkennbares Ziel.	trifft zu		trifft nicht zu	n=458	mw=1,3	md=1	s=0,6
6.2) Jede Einzelsitzung kommt zu einem erkennbaren Ziel.	trifft zu		trifft nicht zu	n=458	mw=1,5	md=1	s=0,7
6.3) Die LV hat mein Interesse an der Thematik geweckt.	trifft zu		trifft nicht zu	n=458	mw=1,4	md=1	s=0,8
6.4) Ich bin mit den eigenen Lernergebnissen zufrieden.	trifft zu		trifft nicht zu	n=458	mw=1,7	md=1	s=0,9

6.5) Der Umfang des Lernstoffs war dem Workload entsprechend angemessen.	trifft zu		trifft nicht zu	n=458	mw=1,4	md=1	s=0,7
6.6) Das Lerntempo der Veranstaltung war angemessen.	trifft zu		trifft nicht zu	n=458	mw=1,4	md=1	s=0,8





7. Lehrmaterial

7.1) Die Lehr- und Lernmaterialien wurden rechtzeitig bereitgestellt.	trifft zu		trifft nicht zu	n=420	mw=1,3	md=1	s=0,6
7.2) Die Lehr- und Lernmaterialien wurden übersichtlich bereitgestellt.	trifft zu		trifft nicht zu	n=418	mw=1,3	md=1	s=0,7
7.3) Die Lehr- und Lernmaterialien waren der digitalen Lehre angepasst.	trifft zu		trifft nicht zu	n=75	mw=1,2	md=1	s=0,6
7.4) Die Lehr- und Lernmaterialien waren der analogen + digitalen Lehre (kombiniert) angepasst.	trifft zu		trifft nicht zu	n=104	mw=1,3	md=1	s=0,5
7.5) Der:Die Dozierende hat in den Lehrmaterialien auf gendersensible Formulierungen geachtet.	trifft zu		trifft nicht zu	n=322	mw=1,5	md=1	s=0,9
7.6) Der:Die Dozierende hat sich abwechslungsreichen Lehrmethoden bedient.	trifft zu		trifft nicht zu	n=450	mw=1,4	md=1	s=0,7





8. Kommunikation

8.1) Ich habe alle notwendigen organisatorischen Informationen rechtzeitig erhalten.	trifft zu		trifft nicht zu	n=459	mw=1,2	md=1	s=0,5
8.2) Der:Die Dozierende hat sich voll und ganz nach den Bedürfnissen aller Teilnehmenden erkundigt.	trifft zu		trifft nicht zu	n=457	mw=1,3	md=1	s=0,6
8.3) Die Möglichkeit zum Austausch mit anderen Teilnehmer:innen war gegeben.	trifft zu		trifft nicht zu	n=459	mw=1,2	md=1	s=0,6
8.4) Die Möglichkeit zum Austausch mit dem:der Dozierenden war gegeben.	trifft zu		trifft nicht zu	n=457	mw=1,1	md=1	s=0,4
8.5) Der:Die Dozierende hat in der Kommunikation auf gendersensible Formulierungen geachtet.	trifft zu		trifft nicht zu	n=438	mw=1,6	md=1	s=0,9

9. Fachkompetenz

9.1) Ich habe in der LV Fachwissen erworben/erweitert.	trifft zu		trifft nicht zu	n=452	mw=1,4	md=1	s=0,7
9.2) Die LV ergänzt sinnvoll meinen Studiengang.	trifft zu		trifft nicht zu	n=429	mw=1,8	md=1	s=1,1
9.3) Die LV vermittelt inhaltlich relevante Begriffe und Theorien.	trifft zu		trifft nicht zu	n=450	mw=1,5	md=1	s=0,8
9.4) Methoden/Anwendungstechniken werden vermittelt.	trifft zu		trifft nicht zu	n=446	mw=1,4	md=1	s=0,7

10. Methodenkompetenz

10.1) Ich kann das theoretische Wissen der LV praktisch anwenden.	trifft zu		trifft nicht zu	n=451	mw=1,4	md=1	s=0,8
10.2) Ich konnte Techniken/Methoden in der LV ausprobieren.	trifft zu		trifft nicht zu	n=441	mw=1,4	md=1	s=0,8
10.3) Diese Techniken/Methoden kann ich objektiv reflektieren.	trifft zu		trifft nicht zu	n=431	mw=1,5	md=1	s=0,7
10.4) Ich kann zielführend auf ein Resultat/Produkt hinarbeiten.	trifft zu		trifft nicht zu	n=443	mw=1,5	md=1	s=0,7

11. Sozialkompetenz

11.1) Mit Konfliktsituationen in der LV kann ich angemessen umgehen.	trifft zu		trifft nicht zu	n=361	mw=1,4	md=1	s=0,6
11.2) In der LV/Gruppe kann ich Verantwortung übernehmen.	trifft zu		trifft nicht zu	n=388	mw=1,4	md=1	s=0,7
11.3) Ich kann in der LV auf andere zugehen und Fragen stellen.	trifft zu		trifft nicht zu	n=437	mw=1,3	md=1	s=0,6
11.4) Ich kann mich in der LV anderen gegenüber durchsetzen.	trifft zu		trifft nicht zu	n=339	mw=1,6	md=1	s=0,9

12. Selbstkompetenz

12.1) Ich kann in der LV mit komplexen Sachverhalten umgehen.	trifft zu		trifft nicht zu	n=423	mw=1,5	md=1	s=0,7
12.2) Die LV fordert/fördert mein Organisationstalent.	trifft zu		trifft nicht zu	n=409	mw=1,9	md=2	s=1,1
12.3) Ich kann in der LV eine Aufgabe strukturiert bearbeiten.	trifft zu		trifft nicht zu	n=434	mw=1,5	md=1	s=0,8
12.4) Ich kann in der LV eigene Schwerpunkte setzen.	trifft zu		trifft nicht zu	n=430	mw=1,9	md=2	s=1,1

13. Reflexionsvermögen

13.1) Die LV fördert kritisches und unabhängiges Denken.	trifft zu		trifft nicht zu	n=429	mw=1,7	md=1	s=0,9
13.2) Ich kann in der LV eigene Ideen und die anderer in Frage stellen.	trifft zu		trifft nicht zu	n=433	mw=1,4	md=1	s=0,8
13.3) Ich kann fächerübergreifend über das Thema reflektieren.	trifft zu		trifft nicht zu	n=418	mw=1,6	md=1	s=0,9

14. Teilnahme & Zugang

14.1) Ich habe die LV regelmäßig besucht.	trifft zu		trifft nicht zu	n=399	mw=1,1	md=1	s=0,4
---	-----------	--	-----------------	-------	--------	------	-------

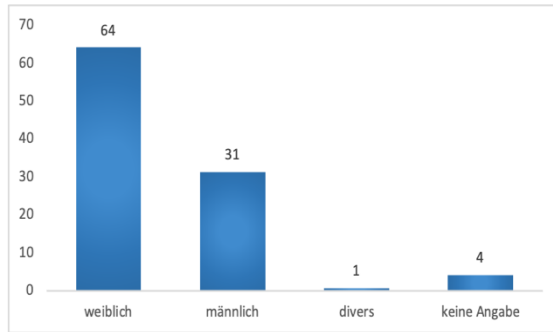
KEYFACTS

SOMMERSEMESTER 2023

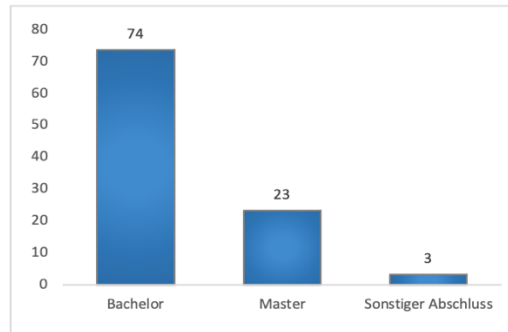


KEYFACTS AUF EINEN BLICK

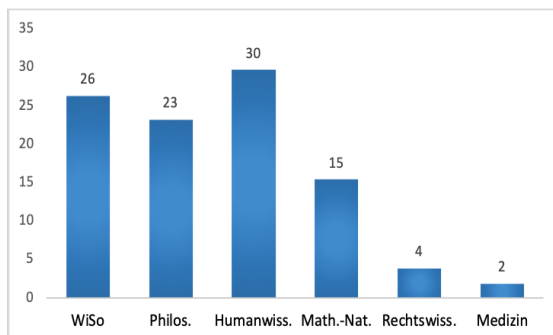
Geschlecht der Studierenden in %



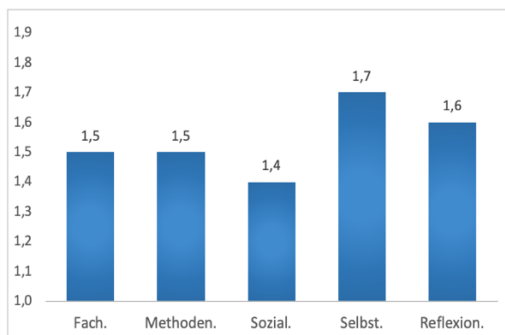
Angestrebter Studienabschluss in %



Fakultätszugehörigkeit in %



Kompetenzerwerb (Mittelwert)*



* Niedrigere Werte bedeuten eine bessere Bewertung (Skala 1 – 5)