

HOFFMANN | KOVACEVIC | PIDPARUBOCHA

EVALUATIONSBERICHT

ZUR QUALITÄT IN DEN STUDIUM INTEGRALE VERANSTALTUNGEN

PROFESSIONALCENTER

PROFILLINIENREPORT
2022 / 2023

The background of the page features a large, light gray watermark of the official seal of the University of Cologne. The seal is circular and contains a central figure, likely the Virgin Mary with the Christ Child, surrounded by Latin text. The text 'Seal of the University of Cologne' is visible in a large, stylized font across the seal.

PROREKTORAT FÜR LEHRE UND STUDIUM

Prof.'in Dr. Beatrix Busse

WISSENSCHAFTLICHE LEITUNG

Prof. Dr. Michael Schemmann

GESCHÄFTSFÜHRUNG

Dr. Carlo Klauth

EVALUATIONSTEAM

Lena Hoffmann, M.Sc.
Thea Kovacevic
Yekateryna Pidparubocha

MAI 2023

IMPRESSUM UND KONTAKT

Universität zu Köln
ProfessionalCenter

Albertus-Magnus-Platz
50923 Köln

0221 - 470 6961 (Telefon)
0221 - 470 8300 (Telefax)

professionalcenter@uni-koeln.de

ÜBERSICHT EVALUIERTE LEHRVERANSTALTUNGEN:

- Assessment Center souverän meistern
- Ausbildung bei Kölncampus – Das Kölner Hochschulradio auf der 100,00
- Berlitz®-Englischkurs Brush Up A2
- Berlitz®-Englischkurs „Greystones“ Level 7
- Berlitz®-Englischkurs „Howth“ Level 8
- Berlitz®-Englischkurs „Dundalk“ (TOEFL-Vorbereitungskurs)
- Berlitz®-Französisch-Grundkurs "Calais"
- Berlitz®-Italienisch-Grundkurs "Amalfi"
- Berlitz®-Spanisch-Grundkurs "Benidorm"
- Berlitz®-Spanisch-Grundkurs "Granada"
- Berufszielfindung und Bewerbungstraining: Berufliche Ziele entdecken und erreichen
- Besser kommunizieren – Von wertschätzender Gesprächsführung & überzeugenden Argumentationstechniken
- Bewerbungstraining für Geisteswissenschaftler:innen
- Content Creation for Social Media
- Data Literacy: Einstieg in die quantitative Datenanalyse und maschinelles Lernen mit R
- Data Literacy: Kompetent mit Daten umgehen – keine Angst vor R, Python und git
- Design your work life – Job-Ideen entwickeln & testen, die mit den eigenen Stärken, Werten und Interessen übereinstimmen
- Dialogwerkstatt: Was ist ein GUTES LEBEN? – Orientierung und Reflexion
- Empowerment: Together we can change the Narrative
- English for Academic Purposes
- Erhebung und Auswertung qualitativer Daten – Vom Expert:inneninterview bis Twitter
- Frühlingskurs: (Gesprächs-)Führung übernehmen – Vom guten Zuhören und richtigen Fragen stellen
- Frühlingskurs: Data Literacy: Zahlen & Statistiken verstehen und kommunizieren
- Frühlingskurs: Der Weg zum eigenen Unternehmen – Grundlegende Methoden und Techniken der Existenzgründung inkl. Praxisbeispielen
- Frühlingskurs: Nachhaltigkeit für d/eine Welt – Seminar + Design Workshop (in Kooperation mit dem Gasthörer- und Seniorenstudium)
- Frühlingskurs: Persönlichkeitstraining, Kommunikation und Selbstmarketing für den Beruf
- Gehört, gesehen und verstanden werden – Ganzheitliche und gelingende Kommunikation
- Glücks- und Ressourcenorientierung als Selbstkompetenz
- Grundlagen der Fotografie mit Fokus „Porträt“
- Improvisationstheater als Grundlage für Souveränität und Flexibilität
- Innovations- und Changemanagement

- Intercultural Communication in Business
- Internet- und Literaturrecherche - so geht's!
- Journalistisches Schreiben
- Konfliktmanagement
- Kritisches Weißsein – Warum Rassismus uns alle angeht
- Kulturjournalismus
- Lernen lernen
- Motivation im Studium – Ohne Aufschieberitis das Studium stressfrei durchziehen
- Power Your Life - Wissenschaft trifft Wirtschaft (Projektarbeit in Unternehmen)
- Professionell kommunizieren in Unternehmen und StartUps: So geht es richtig
- Projektmanager:in – IHK-Zertifikatslehrgang
- Recht für Nichtjurist:innen
- Resilienz trifft Agilität – In 8 Wochen zu mehr Fokus, Kreativität und zukunftsorientierter Zusammenarbeit
- Scheitern ist auch nur ein nächster Schritt – Wie Sie mit Umwegen und Hindernissen konstruktiv umgehen
- Schreiblabor – Übungen im wissenschaftlichen Schreiben
- Schöner schreiben – Texte für PR, Blogs und Social Media
- Selbstmarketing: Die Marke "Ich" & Das kleine 1x1 des Verkaufens
- Service Learning – Crowdfunding & Fundraising: Kreativ an Geld kommen
- Service Learning – Digitale Strategie für die externe Online-Kommunikation
- Service Learning – Einführung in die Unternehmensberatung
- Service Learning – Gesellschaftliches Engagement visualisieren: Konzeption und Umsetzung einer Website
- Service Learning – Interkulturelle Kommunikation in der Begleitung multi-kultureller (Lern-)Gruppen
- Service Learning – Kreative Konzeption & Umsetzung sexualpädagogischer Materialien
- Service Learning – Video: Dreh und Schnitt
- Stimme und Präsentation
- Stressfrei führen – Führungskompetenzen erwerben, um sich selbst und andere gesund zu führen
- Techniken wissenschaftlichen Arbeitens: Von der Recherche zum fertigen Paper
- Wissensmanager:in – digitaler IHK-Zertifikatslehrgang
- Zeit- und Selbstmanagement

GESAMTEVALUATION

WINTERSEMESTER 2022/2023



Gesamtbericht Lehrevaluation WiSe 22/23

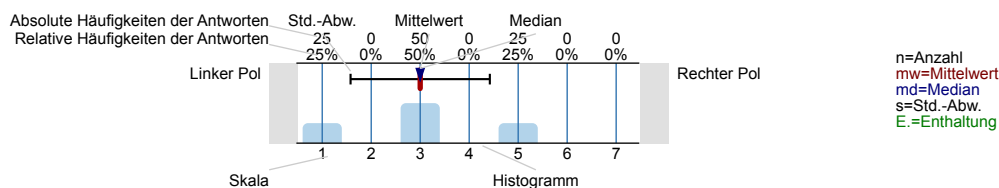
Erfasste Fragebögen = 543



Auswertungsteil der geschlossenen Fragen

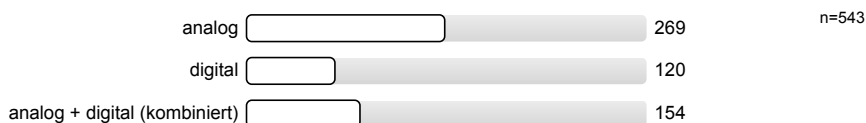
Legende

Frage**text**



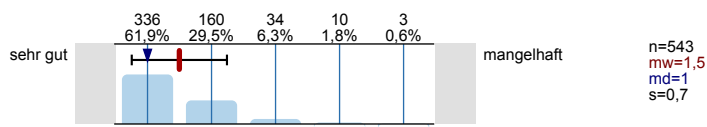
1. Modus

1.1) In welchem Modus hat die LV stattgefunden?

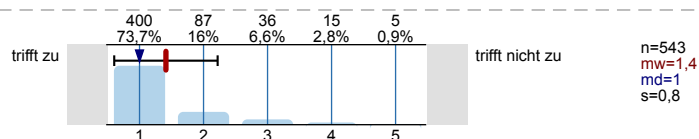


2. Gesamtbewertung

2.1) Die LV ist insgesamt...

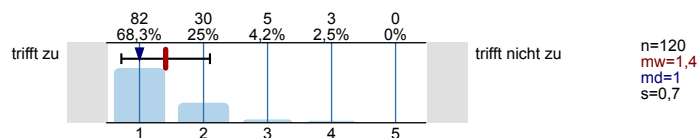


2.2) Ich würde die LV weiterempfehlen.

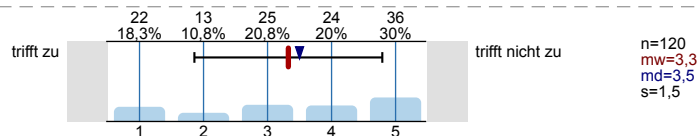


3. Modus Digital

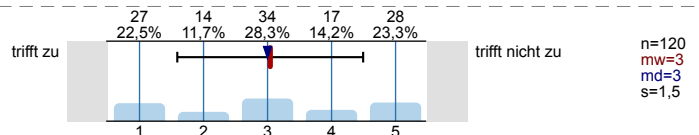
3.1) Die digitale Umsetzung der LV hat insgesamt gut funktioniert.



3.2) Ich hätte eine analoge Variante dieser LV bevorzugt.

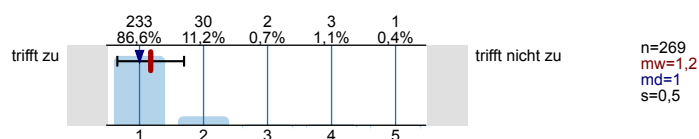


3.3) Ich hätte eine kombinierte Variante dieser LV (analoge + digitale Termine) bevorzugt.

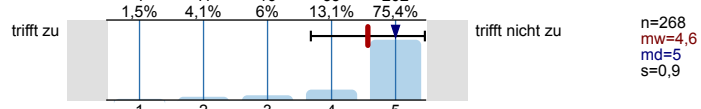


4. Modus Analog

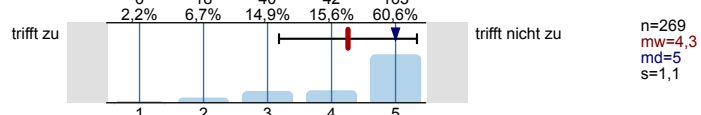
4.1) Die analoge Umsetzung der LV hat insgesamt gut funktioniert.



4.2) Ich hätte eine digitale Variante dieser LV bevorzugt.

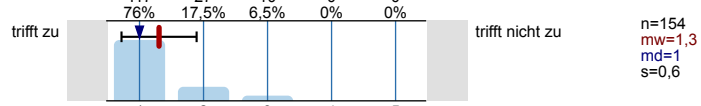


4.3) Ich hätte eine kombinierte Variante dieser LV (analoge + digitale Termine) bevorzugt.

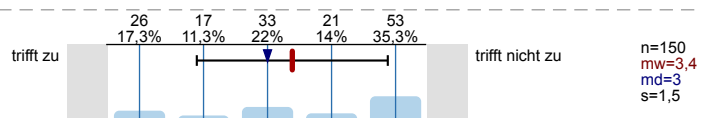


5. Modus Kombiniert (analog + digital)

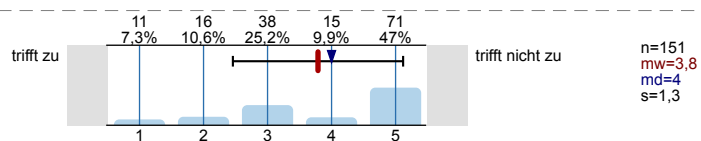
5.1) Die kombinierte Umsetzung der LV (analoge + digitale Termine) hat insgesamt gut funktioniert.



5.2) Ich hätte eine analoge Variante dieser LV bevorzugt.

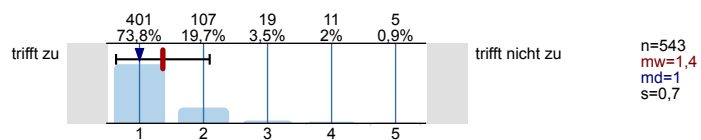


5.3) Ich hätte eine digitale Variante dieser LV bevorzugt.

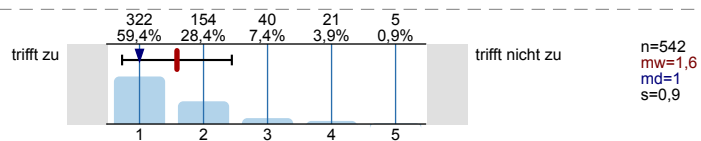


6. Inhalt

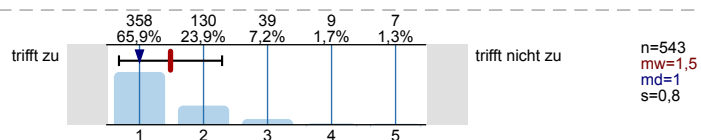
6.1) Die LV hat insgesamt ein klar erkennbares Ziel.



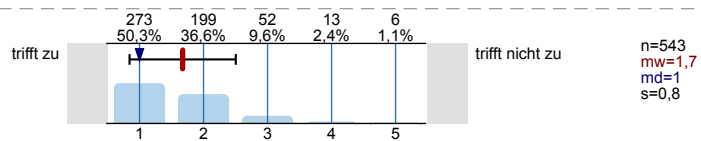
6.2) Jede Einzelsitzung kommt zu einem erkennbaren Ziel.



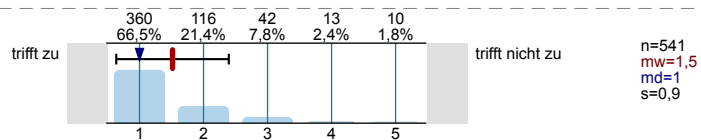
6.3) Die LV hat mein Interesse an der Thematik geweckt.



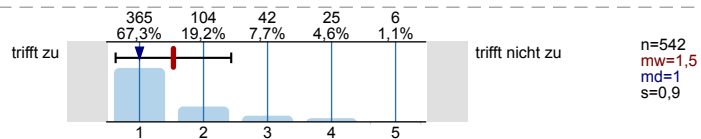
6.4) Ich bin mit den eigenen Lernergebnissen zufrieden.



6.5) Der Umfang des Lernstoffs war dem Workload entsprechend angemessen.

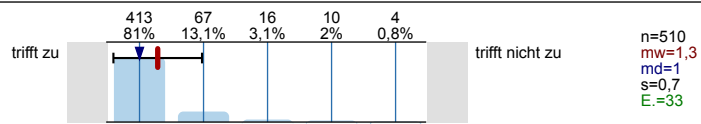


6.6) Das Lerntempo der Veranstaltung war angemessen.

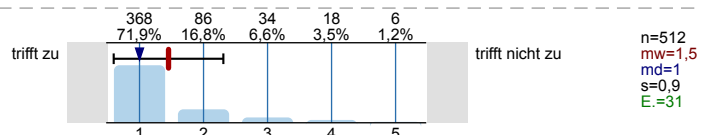


7. Lehrmaterial

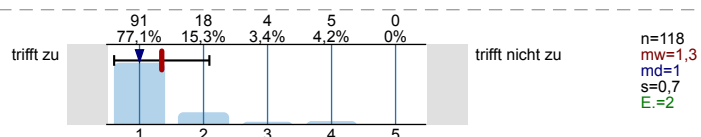
7.1) Die Lehr- und Lernmaterialien wurden rechtzeitig bereitgestellt.



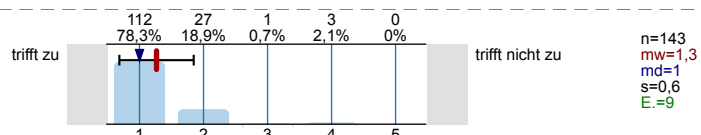
7.2) Die Lehr- und Lernmaterialien wurden übersichtlich bereitgestellt.



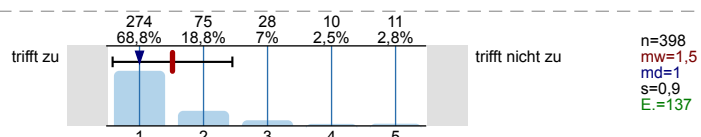
7.3) Die Lehr- und Lernmaterialien waren der digitalen Lehre angepasst.



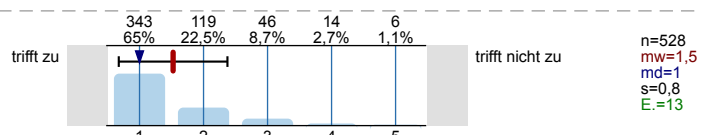
7.4) Die Lehr- und Lernmaterialien waren der analogen + digitalen Lehre (kombiniert) angepasst.



7.5) Der:Die Dozierende hat in den Lehrmaterialien auf gendersensible Formulierungen geachtet.

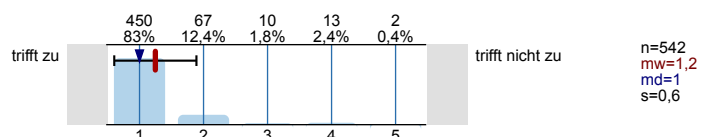


7.6) Der:Die Dozierende hat sich abwechslungsreichen Lehrmethoden bedient.

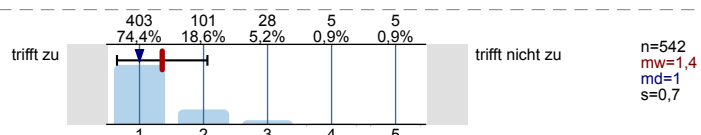


8. Kommunikation

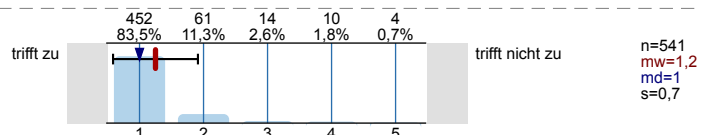
8.1) Ich habe alle notwendigen organisatorischen Informationen rechtzeitig erhalten.



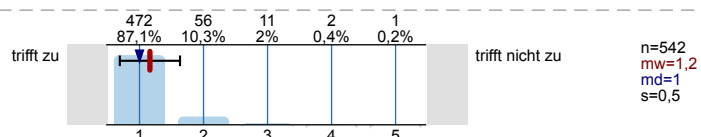
8.2) Der:Die Dozierende hat sich voll und ganz nach den Bedürfnissen aller Teilnehmenden erkundigt.



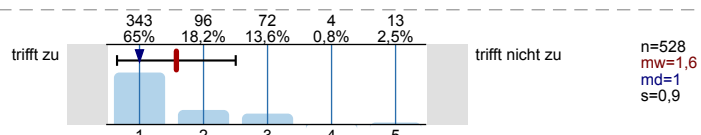
8.3) Die Möglichkeit zum Austausch mit anderen Teilnehmer:innen war gegeben.



8.4) Die Möglichkeit zum Austausch mit dem:der Dozierenden war gegeben.



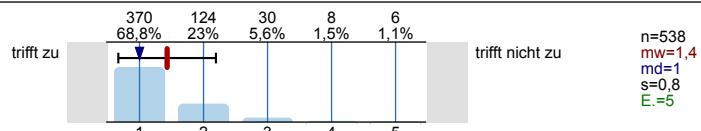
8.5) Der:Die Dozierende hat in der Kommunikation auf gendersensible Formulierungen geachtet.



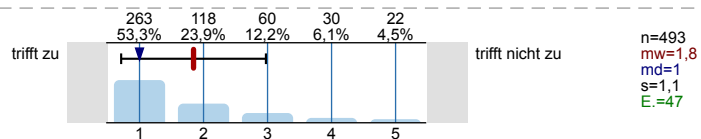
9. Fachkompetenz

Bewerten Sie die LV unter Berücksichtigung Ihrer Fähigkeit, fachliche Aufgaben und Sachverhalte den theoretischen Grundlagen gemäß selbstständig und eigenverantwortlich zu bewältigen.

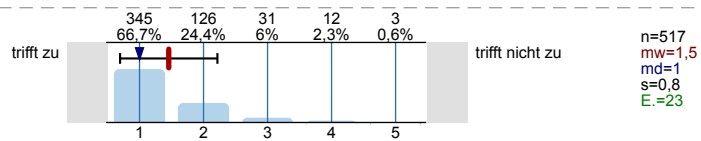
9.1) Ich habe in der LV Fachwissen erworben/erweitert.



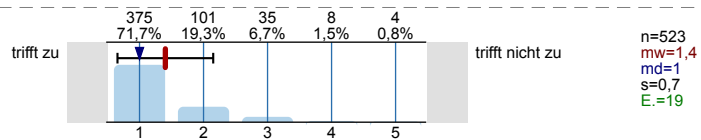
9.2) Die LV ergänzt sinnvoll meinen Studiengang.



9.3) Die LV vermittelt inhaltlich relevante Begriffe und Theorien.



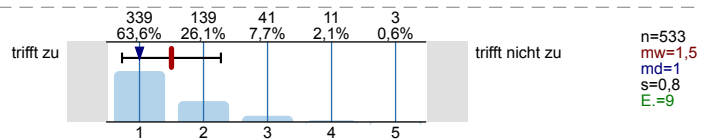
9.4) Methoden/Anwendungstechniken werden vermittelt.



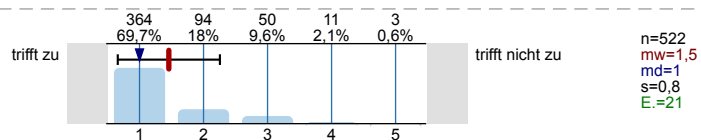
10. Methodenkompetenz

Bewerten Sie die LV unter Berücksichtigung Ihrer Fähigkeit, Fachwissen eigenständig zu erlangen, zu verwerten, verständlich zu vermitteln und allgemein mit den Fragen des Themas umzugehen.

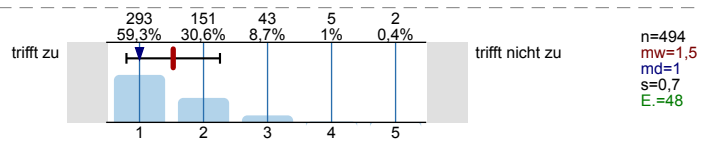
10.1) Ich kann das theoretische Wissen der LV praktisch anwenden.



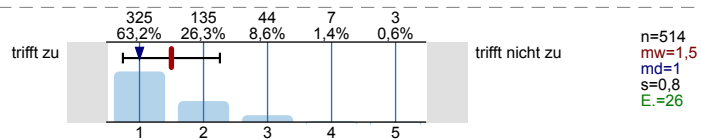
10.2) Ich konnte Techniken/Methoden in der LV ausprobieren.



10.3) Diese Techniken/Methoden kann ich objektiv reflektieren.



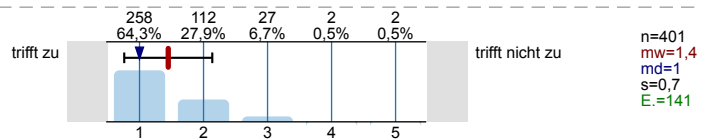
10.4) Ich kann zielführend auf ein Resultat/Produkt hinarbeiten.



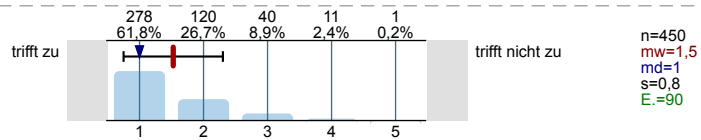
11. Sozialkompetenz

Bewerten Sie die LV unter Berücksichtigung Ihrer Fähigkeit, eigene Handlungsziele mit den Einstellungen und Werten anderer Menschen zu verknüpfen und mit diesen zu kooperieren.

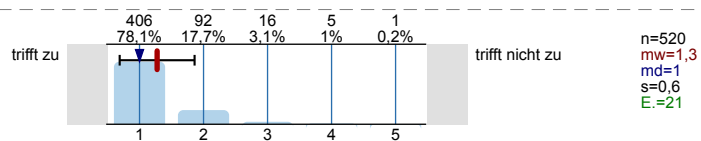
11.1) Mit Konfliktsituationen in der LV kann ich angemessen umgehen.



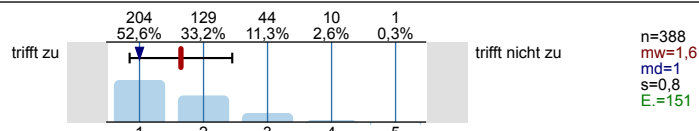
11.2) In der LV/Gruppe kann ich Verantwortung übernehmen.



11.3) Ich kann in der LV auf andere zugehen und Fragen stellen.



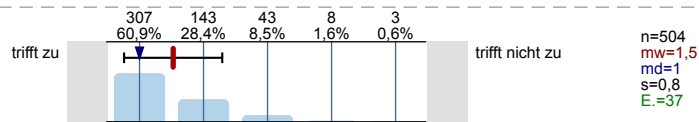
11.4) Ich kann mich in der LV anderen gegenüber durchsetzen.



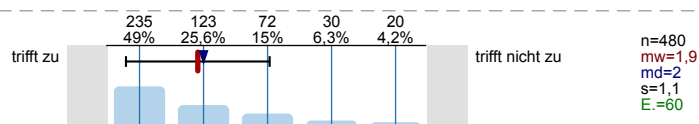
12. Selbstkompetenz

Bewerten Sie die LV unter Berücksichtigung Ihrer Fähigkeit, eigene Ziele zu setzen und umzusetzen sowie Ihre individuellen Begabungen zu entfalten und zu erweitern.

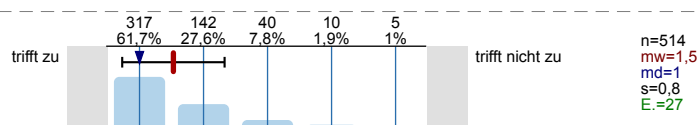
12.1) Ich kann in der LV mit komplexen Sachverhalten umgehen.



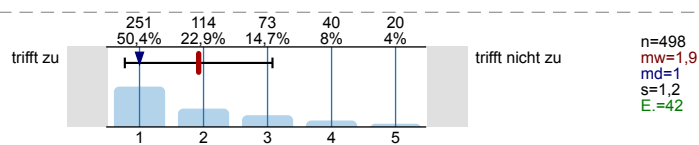
12.2) Die LV fordert/fördert mein Organisationstalent.



12.3) Ich kann in der LV eine Aufgabe strukturiert bearbeiten.



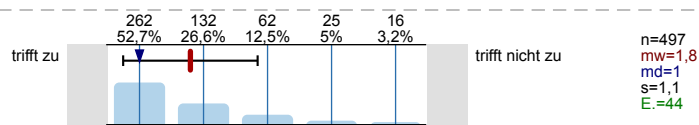
12.4) Ich kann in der LV eigene Schwerpunkte setzen.



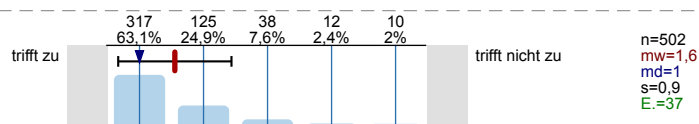
13. Reflexionsvermögen

Bewerten Sie die LV unter Berücksichtigung Ihrer Fähigkeit, Theorien, Methoden und Ihre eigenen Kompetenzen kritisch zu reflektieren.

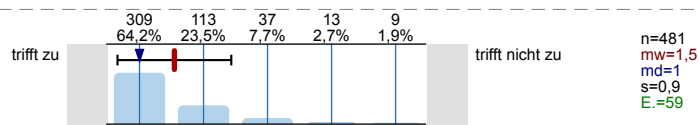
13.1) Die LV fördert kritisches und unabhängiges Denken.



13.2) Ich kann in der LV eigene Ideen und die anderer in Frage stellen.

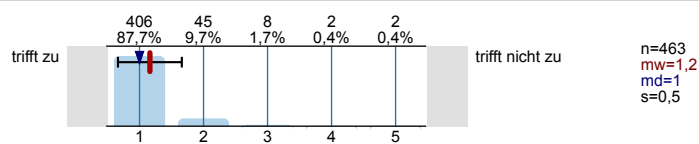


13.3) Ich kann fächerübergreifend über das Thema reflektieren.

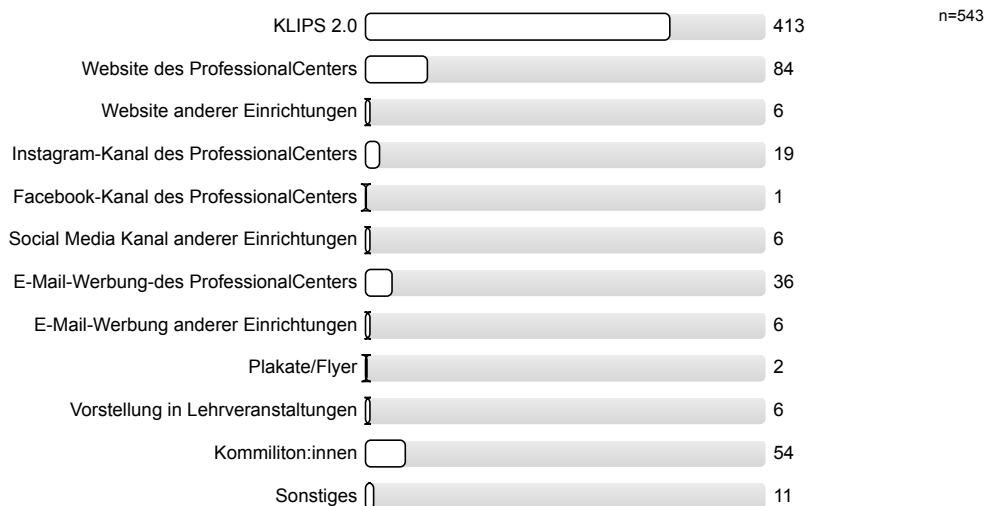


14. Teilnahme & Zugang

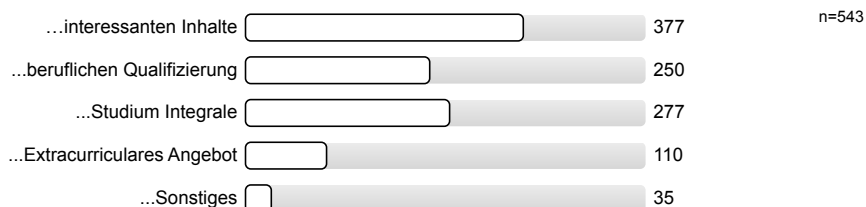
14.1) Ich habe die LV regelmäßig besucht.



14.2) Auf die LV bin ich aufmerksam geworden durch...
(Mehrfachnennung möglich)

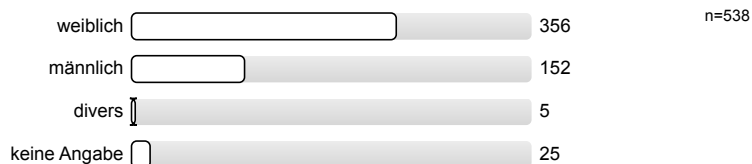


14.4) Ich besuche die LV wegen der/für mein...
(Mehrfachnennung möglich)

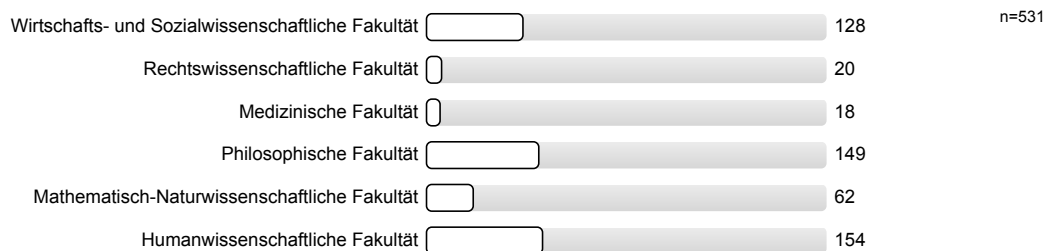


16. Statistische Angaben

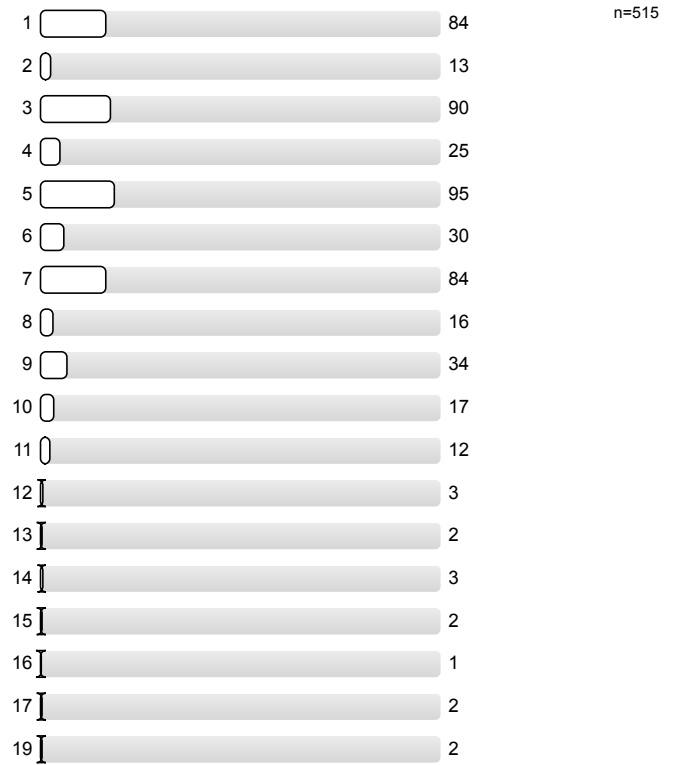
16.1) Ihr Geschlecht:



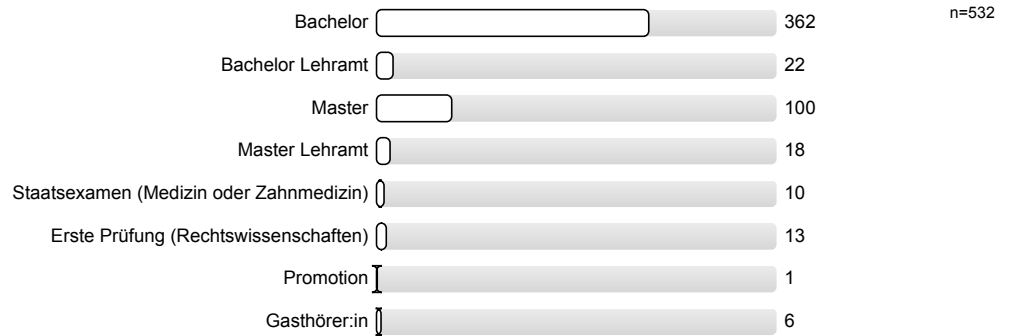
16.2) Welcher Fakultät ist Ihr Studiengang hauptsächlich zugeordnet?



^{16.3)} In welchem Fachsemester studieren Sie?



^{16.4)} Ihr nächster angestrebter Abschluss:



Vielen Dank für Ihre Teilnahme!

Profillinie

Zusammenstellung: Gesamtbericht Lehrevaluation WiSe 22/23

Verwendete Werte in der Profillinie: Mittelwert

2. Gesamtbewertung

2.1) Die LV ist insgesamt...	sehr gut		mangelhaft	n=543	mw=1,5	md=1,0	s=0,7
2.2) Ich würde die LV weiterempfehlen.	trifft zu		trifft nicht zu	n=543	mw=1,4	md=1,0	s=0,8

3. Modus Digital

3.1) Die digitale Umsetzung der LV hat insgesamt gut funktioniert.	trifft zu		trifft nicht zu	n=120	mw=1,4	md=1,0	s=0,7
3.2) Ich hätte eine analoge Variante dieser LV bevorzugt.	trifft zu		trifft nicht zu	n=120	mw=3,3	md=3,5	s=1,5
3.3) Ich hätte eine kombinierte Variante dieser LV (analoge + digitale Termine) bevorzugt.	trifft zu		trifft nicht zu	n=120	mw=3,0	md=3,0	s=1,5

4. Modus Analog

4.1) Die analoge Umsetzung der LV hat insgesamt gut funktioniert.	trifft zu		trifft nicht zu	n=269	mw=1,2	md=1,0	s=0,5
4.2) Ich hätte eine digitale Variante dieser LV bevorzugt.	trifft zu		trifft nicht zu	n=268	mw=4,6	md=5,0	s=0,9
4.3) Ich hätte eine kombinierte Variante dieser LV (analoge + digitale Termine) bevorzugt.	trifft zu		trifft nicht zu	n=269	mw=4,3	md=5,0	s=1,1

5. Modus Kombiniert (analog + digital)

5.1) Die kombinierte Umsetzung der LV (analoge + digitale Termine) hat insgesamt gut funktioniert.	trifft zu		trifft nicht zu	n=154	mw=1,3	md=1,0	s=0,6
5.2) Ich hätte eine analoge Variante dieser LV bevorzugt.	trifft zu		trifft nicht zu	n=150	mw=3,4	md=3,0	s=1,5
5.3) Ich hätte eine digitale Variante dieser LV bevorzugt.	trifft zu		trifft nicht zu	n=151	mw=3,8	md=4,0	s=1,3

6. Inhalt

6.1) Die LV hat insgesamt ein klar erkennbares Ziel.	trifft zu		trifft nicht zu	n=543	mw=1,4	md=1,0	s=0,7
6.2) Jede Einzelsitzung kommt zu einem erkennbaren Ziel.	trifft zu		trifft nicht zu	n=542	mw=1,6	md=1,0	s=0,9
6.3) Die LV hat mein Interesse an der Thematik geweckt.	trifft zu		trifft nicht zu	n=543	mw=1,5	md=1,0	s=0,8
6.4) Ich bin mit den eigenen Lernergebnissen zufrieden.	trifft zu		trifft nicht zu	n=543	mw=1,7	md=1,0	s=0,8

6.5) Der Umfang des Lernstoffs war dem Workload entsprechend angemessen.	trifft zu		trifft nicht zu	n=541	mw=1,5	md=1,0	s=0,9
6.6) Das Lerntempo der Veranstaltung war angemessen.	trifft zu		trifft nicht zu	n=542	mw=1,5	md=1,0	s=0,9

7. Lehrmaterial

7.1) Die Lehr- und Lernmaterialien wurden rechtzeitig bereitgestellt.	trifft zu		trifft nicht zu	n=510	mw=1,3	md=1,0	s=0,7
7.2) Die Lehr- und Lernmaterialien wurden übersichtlich bereitgestellt.	trifft zu		trifft nicht zu	n=512	mw=1,5	md=1,0	s=0,9
7.3) Die Lehr- und Lernmaterialien waren der digitalen Lehre angepasst.	trifft zu		trifft nicht zu	n=118	mw=1,3	md=1,0	s=0,7
7.4) Die Lehr- und Lernmaterialien waren der analogen + digitalen Lehre (kombiniert) angepasst.	trifft zu		trifft nicht zu	n=143	mw=1,3	md=1,0	s=0,6
7.5) Der:Die Dozierende hat in den Lehrmaterialien auf gendersensible Formulierungen geachtet.	trifft zu		trifft nicht zu	n=398	mw=1,5	md=1,0	s=0,9
7.6) Der:Die Dozierende hat sich abwechslungsreichen Lehrmethoden bedient.	trifft zu		trifft nicht zu	n=528	mw=1,5	md=1,0	s=0,8

8. Kommunikation

8.1) Ich habe alle notwendigen organisatorischen Informationen rechtzeitig erhalten.	trifft zu		trifft nicht zu	n=542	mw=1,2	md=1,0	s=0,6
8.2) Der:Die Dozierende hat sich voll und ganz nach den Bedürfnissen aller Teilnehmenden erkundigt.	trifft zu		trifft nicht zu	n=542	mw=1,4	md=1,0	s=0,7
8.3) Die Möglichkeit zum Austausch mit anderen Teilnehmer:innen war gegeben.	trifft zu		trifft nicht zu	n=541	mw=1,2	md=1,0	s=0,7
8.4) Die Möglichkeit zum Austausch mit dem:der Dozierenden war gegeben.	trifft zu		trifft nicht zu	n=542	mw=1,2	md=1,0	s=0,5
8.5) Der:Die Dozierende hat in der Kommunikation auf gendersensible Formulierungen geachtet.	trifft zu		trifft nicht zu	n=528	mw=1,6	md=1,0	s=0,9

9. Fachkompetenz

9.1) Ich habe in der LV Fachwissen erworben/erweitert.	trifft zu		trifft nicht zu	n=538	mw=1,4	md=1,0	s=0,8
9.2) Die LV ergänzt sinnvoll meinen Studiengang.	trifft zu		trifft nicht zu	n=493	mw=1,8	md=1,0	s=1,1
9.3) Die LV vermittelt inhaltlich relevante Begriffe und Theorien.	trifft zu		trifft nicht zu	n=517	mw=1,5	md=1,0	s=0,8
9.4) Methoden/Anwendungstechniken werden vermittelt.	trifft zu		trifft nicht zu	n=523	mw=1,4	md=1,0	s=0,7

10. Methodenkompetenz

10.1) Ich kann das theoretische Wissen der LV praktisch anwenden.	trifft zu		trifft nicht zu	n=533	mw=1,5	md=1,0	s=0,8
10.2) Ich konnte Techniken/Methoden in der LV ausprobieren.	trifft zu		trifft nicht zu	n=522	mw=1,5	md=1,0	s=0,8
10.3) Diese Techniken/Methoden kann ich objektiv reflektieren.	trifft zu		trifft nicht zu	n=494	mw=1,5	md=1,0	s=0,7
10.4) Ich kann zielführend auf ein Resultat/Produkt hinarbeiten.	trifft zu		trifft nicht zu	n=514	mw=1,5	md=1,0	s=0,8

11. Sozialkompetenz

11.1) Mit Konfliktsituationen in der LV kann ich angemessen umgehen.	trifft zu		trifft nicht zu	n=401	mw=1,4	md=1,0	s=0,7
11.2) In der LV/Gruppe kann ich Verantwortung übernehmen.	trifft zu		trifft nicht zu	n=450	mw=1,5	md=1,0	s=0,8
11.3) Ich kann in der LV auf andere zugehen und Fragen stellen.	trifft zu		trifft nicht zu	n=520	mw=1,3	md=1,0	s=0,6
11.4) Ich kann mich in der LV anderen gegenüber durchsetzen.	trifft zu		trifft nicht zu	n=388	mw=1,6	md=1,0	s=0,8

12. Selbstkompetenz

12.1) Ich kann in der LV mit komplexen Sachverhalten umgehen.	trifft zu		trifft nicht zu	n=504	mw=1,5	md=1,0	s=0,8
12.2) Die LV fordert/fördert mein Organisationstalent.	trifft zu		trifft nicht zu	n=480	mw=1,9	md=2,0	s=1,1
12.3) Ich kann in der LV eine Aufgabe strukturiert bearbeiten.	trifft zu		trifft nicht zu	n=514	mw=1,5	md=1,0	s=0,8
12.4) Ich kann in der LV eigene Schwerpunkte setzen.	trifft zu		trifft nicht zu	n=498	mw=1,9	md=1,0	s=1,2

13. Reflexionsvermögen

13.1) Die LV fördert kritisches und unabhängiges Denken.	trifft zu		trifft nicht zu	n=497	mw=1,8	md=1,0	s=1,1
13.2) Ich kann in der LV eigene Ideen und die anderer in Frage stellen.	trifft zu		trifft nicht zu	n=502	mw=1,6	md=1,0	s=0,9
13.3) Ich kann fächerübergreifend über das Thema reflektieren.	trifft zu		trifft nicht zu	n=481	mw=1,5	md=1,0	s=0,9

14. Teilnahme & Zugang

14.1) Ich habe die LV regelmäßig besucht.	trifft zu		trifft nicht zu	n=463	mw=1,2	md=1,0	s=0,5
---	-----------	--	-----------------	-------	--------	--------	-------

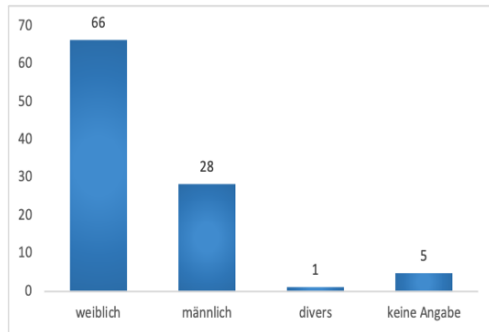
KEYFACTS

WINTERSEMESTER 2022/2023

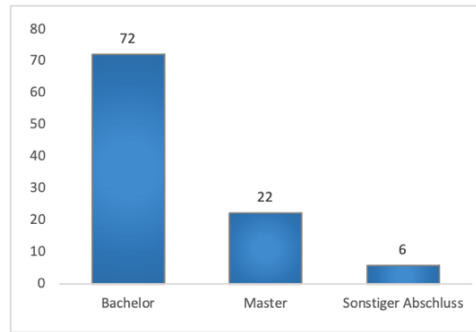


KEYFACTS AUF EINEN BLICK

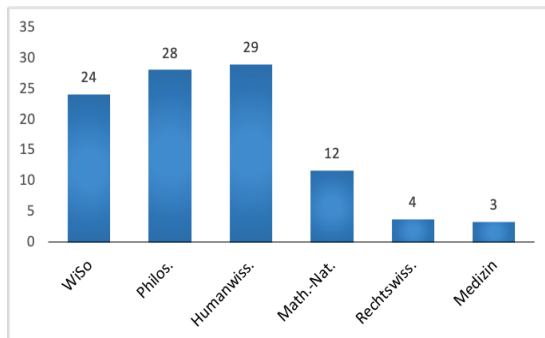
Geschlecht der Studierenden in %



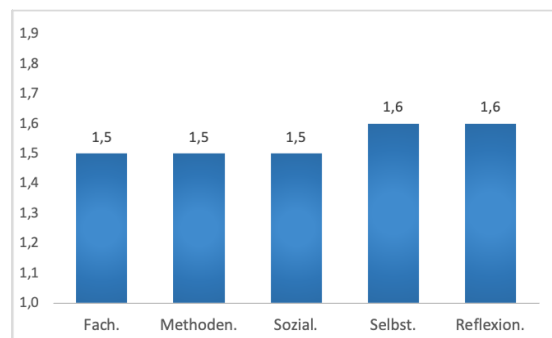
Angestrebter Studienabschluss in %



Fakultätszugehörigkeit in %



Kompetenzerwerb (Mittelwert)*



* Niedrigere Werte bedeuten eine bessere Bewertung (Skala 1 – 5)